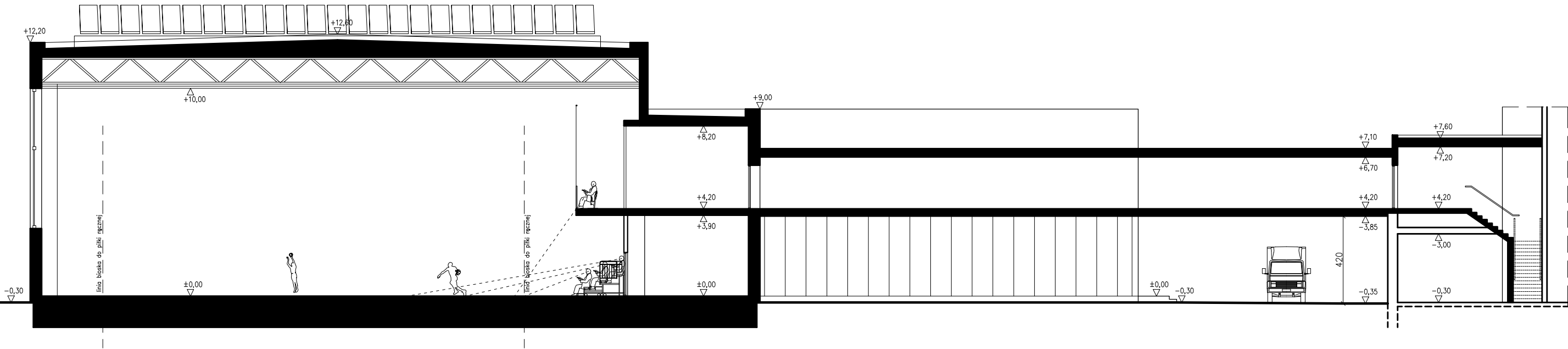
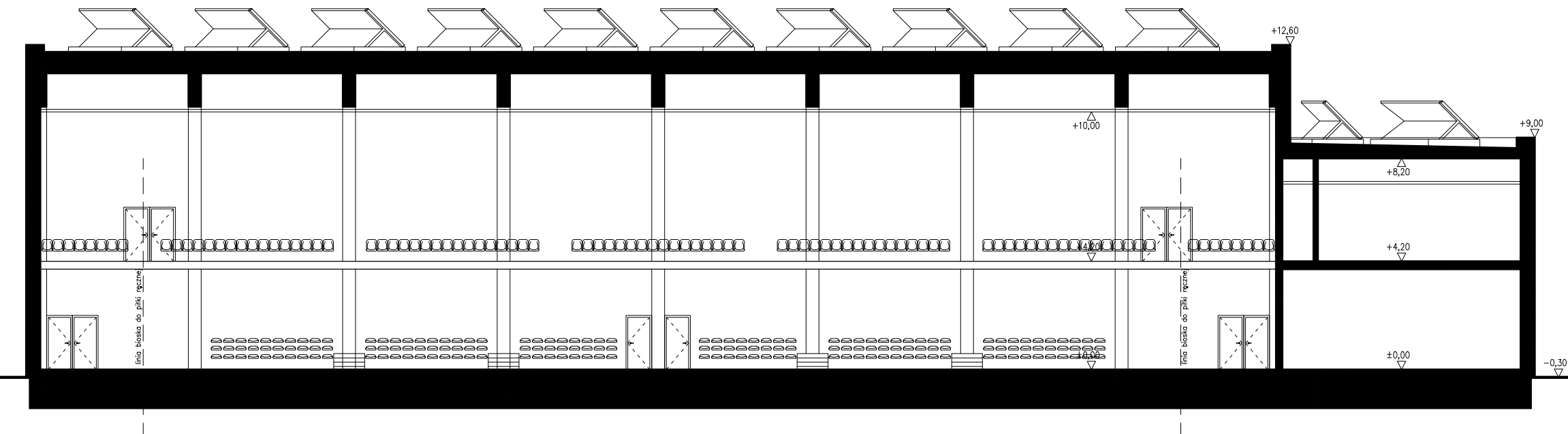


PRZEKRÓJ A-A



PRZEKRÓJ B-B



**HALA SPORTOWA
PRZY UL. STRUMYKOWEJ 21 W WARSZAWIE**

Adres inwestycji:
Białolecki Ośrodek Sportu
ul. Strumykowa 21, 03-138 Warszawa
dz. ew. nr 12/6 obręb 40119

Inwestor:
Miasto Stołeczne Warszawa - Białolecki Ośrodek Sportu
ul. Światowida 56, 03-144 Warszawa

| | |
|----------------|---------------------|
| Branża: | Faza: |
| ARCHITEKTURA | PROJEKT KONCEPCYJNY |

Pracownia architektoniczna:
WRÓBLEWSKI
ARCHITEKTURA

ul. Polna 24 m 6, 00-630 Warszawa
tel. 022-216-52-06, 0 607-250-167
e-mail: jan@wroblewskiarchitektura.pl
www.wroblewskiarchitektura.pl
NIP: 526-246-59-32

| | | |
|---|--------------------------|----------------|
| Autorzy: | nr. uprawnień | podpis: |
| mgr inż. arch. Jan Wróblewski | MA/075/18 spec. arch. | |
| mgr inż. arch. Aleksandra Dziedzicka | | |

| | |
|------------------------------------|-----------------------------------|
| Treść rysunku: Przekroje | NUMER RYSUNKU 06 |
| Skala: 1:200 | Data: 09/2019 |