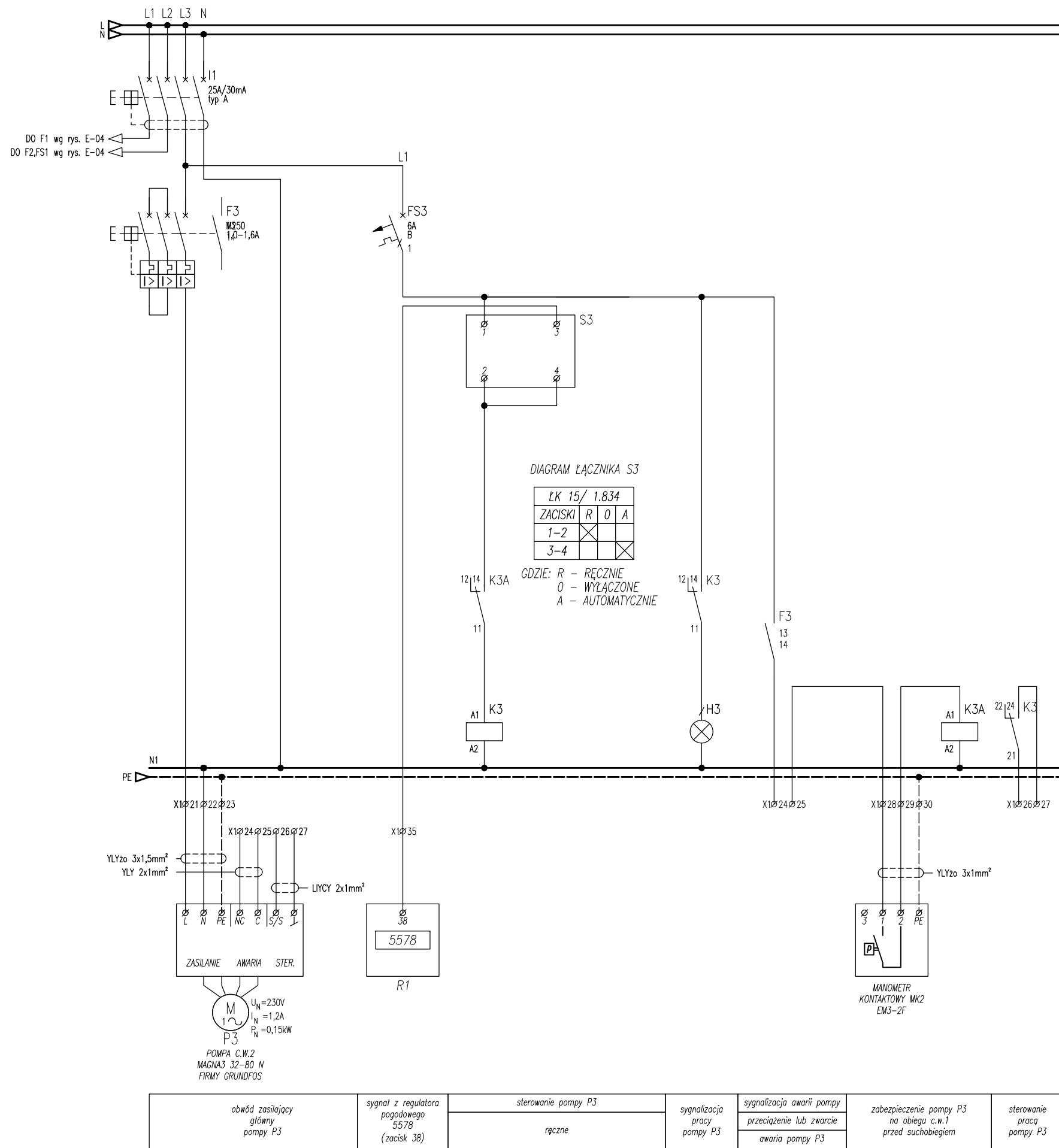


DRUKARKA: _DWG To PDF.pcs3 ROZMIAR PAPIERU: ISO full bleed A3 (297,00 x 420,00 mm) DATA WYDRUKU: 2016-06-10 10:23:23 ZANETA STYL WYDRUKU: WMM.cib
 Z: \BIP_BOS\BIP_BOS_WC_ELE_Schematy_2016.06.10.dwg



Biuro Inżynieryjno Projektowe
BIPROJEKT
 PAWEŁ BUDZIAK
 ul. Pabianicka 26 lok.5, 04-219 Warszawa,
 tel.: (22) 378-12-89, e-mail: biuro@biprojekt.net, www.biprojekt.net

TEMAT
**REMONT PIĘCIO-FUNKCYJNEGO WĘZŁA CIEPLNEGO
 BIAŁOŁĘCKIEGO OŚRODKA SPORTU
 UL. ŚWIATOWIDA 56 W WARSZAWIE
 NA DZ. NR EW. 15/3,15/4, 15/5 OBRĘB 4-03-04**

INWESTOR
**MIASTO STOŁECZNE WARSZAWA
 PI. BANKOWY 3/5, 00-950 Warszawa**

PROJEKTOWAŁ	NR UPRAWNIEN	PODPIS
mgr inż. Michał Wieczorek	MAZ/0282/POOE/09	
ZESPÓŁ PROJEKTOWY	NR UPRAWNIEN	
inż. Żaneta Lis		
SPRAWDZAŁ	NR UPRAWNIEN	
mgr inż. Bogdan Jarus	357/73/OL	

NAZWA RYSUNKU

SCHEMAT STEROWANIA POMPĄ CW1

NR RYSUNKU

E-05

BRANŻA	FAZA PROJEKTU	SKALA	EDYCJA	DATA
E	BUDOWLANO-WYKONAWCZY		A	20.05.2016r.