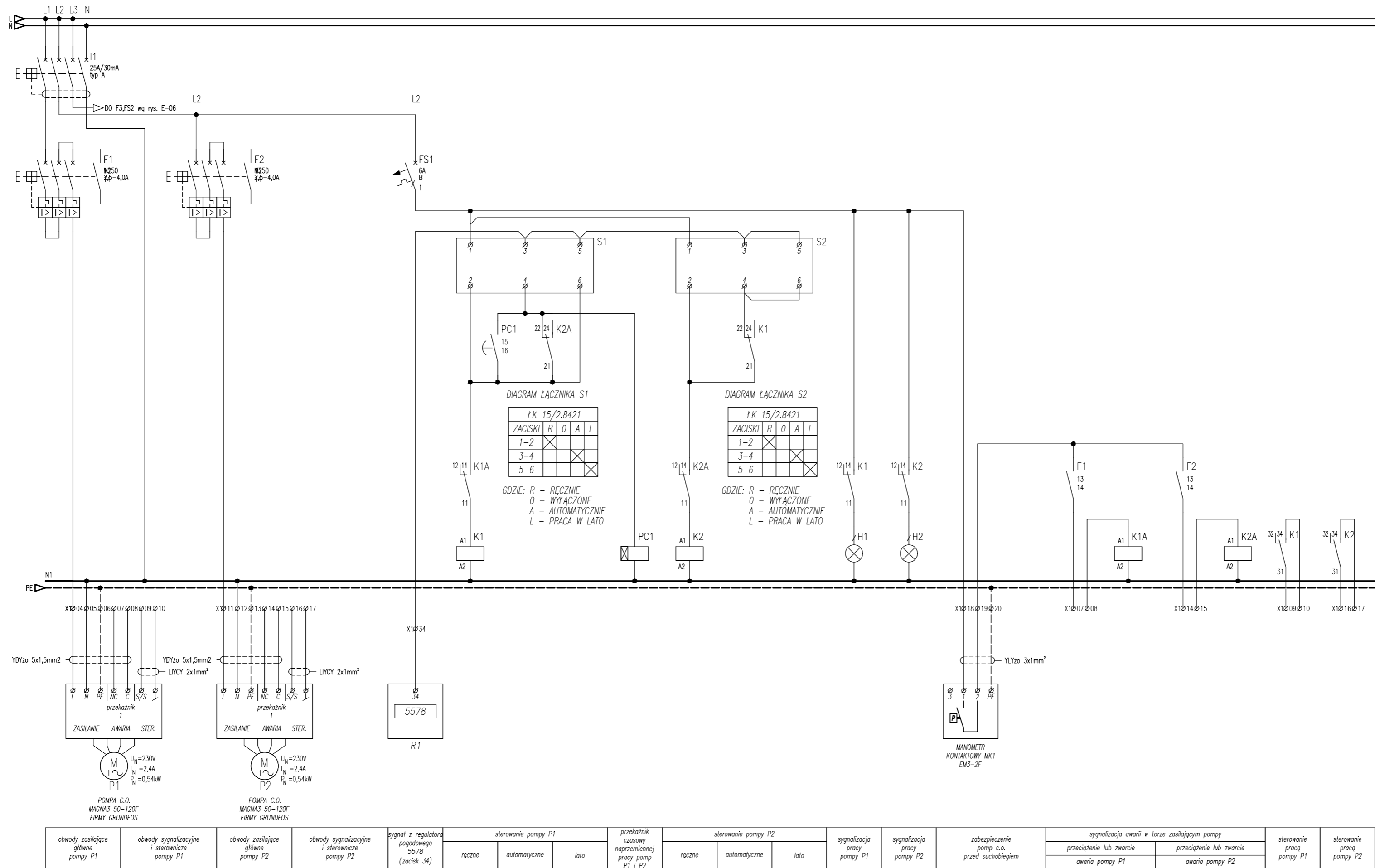


DRUKARKA: JMG To PDF.pl - Rozmiar papieru: Układanka 1 (594,00 x 297,00 mm) DATA WDRUKU: 2016-06-10 10:23:18 Zmiana STYL WDRUKU: WML.cb  
 Z:\BP\_LBOS\BP\_LBOS\_WC\_ELE\_Schematy\_2016\06.10.dwg



obwody zasilające główne pompy P1	obwody sygnalizacyjne i sterownicze pompy P1	obwody zasilające główne pompy P2	obwody sygnalizacyjne i sterownicze pompy P2	sygnał z regulatora pogodowego 5578 (zaczisk 34)	sterowanie pompy P1			przełącznik czasowy naprzemiennie pracy pomp P1 i P2	sterowanie pompy P2			sygnalizacja pracy pompy P1	sygnalizacja pracy pompy P2	zabezpieczenie pomp c.o. przed suchobiegiem	sygnalizacja awarii w torze zasilającym pompy		sterowanie pracą pompy P1	sterowanie pracą pompy P2
					ręczne	automatyczne	lato		ręczne	automatyczne	lato				przeciężenie lub zwarcie awaria pompy P1	przeciężenie lub zwarcie awaria pompy P2		

Biuro Inżynieryjno Projektowe  
**BIPROJEKT**  
 PAWEŁ BUDZIAK  
 ul. Pabianicka 26 lok.5, 04-219 Warszawa,  
 tel.: (22) 378-12-89, e-mail: biuro@biprojekt.net, www.biprojekt.net

**TEMAT**  
 REMONT PIĘCIO-FUNKCYJNEGO WĘZŁA CIEPLNEGO  
 BIAŁOLEŃKIEGO OŚRODKA SPORTU  
 UL. ŚWIATOWIDA 56 W WARSZAWIE  
 NA DZ. NR EW. 15/3,15/4, 15/5 OBRĘB 4-03-04

**INWESTOR**  
 MIASTO STOŁECZNE WARSZAWA  
 PI. BANKOWY 3/5, 00-950 Warszawa

PROJEKTOWAŁ	NR UPRAWNIEN	PODPIS
mgr inż. Michał Wieczorek	MAZ/0282/POOE/09	
ZESPÓŁ PROJEKTOWY	NR UPRAWNIEN	
inż. Żaneta Lis		
SPRAWDZAŁ	NR UPRAWNIEN	
mgr inż. Bogdan Jarus	357/73/OL	

**NAZWA RYSUNKU**  
 SCHEMAT STEROWANIA POMPAMI CO

**NR RYSUNKU**  
 E-04

BRANŻA	FAZA PROJEKTU	SKALA	EDYCJA	DATA
E	BUDOWLANO-WYKONAWCZY		A	20.05.2016r.